

### Rulljalusi ALLTECH CD 77/RULLPORT

---



---

#### ETT RULLJALUSI SOM PASSAR SOM AVSTÄGNING ELLER SOM GARAGEPORT!

---

Rulljalusi CD 77 med lameller av rullbockad lackad aluminium som är skumfylld för ökad stabilitet mot inbrott och skadegörelse. Lämplig som rullport, garageport och industriport men funkar även som avstängning för butiker, entréer, samt publika utrymmen.

Manövreras med tubmotor som standard med eller utan nödmanöver och styrning sker via nyckelbrytare alternativt vippbrytare. Förses med ett kassettsystem som skyddar produkten i upprullat läge. Styrskenor av lackad aluminium med PVC inlägg vilket ger mindre slitage och tystare gång.

Färg: Vit alternativ natur som standard för snabb leverans. Kan erhållas i ett antal specialkulörer.

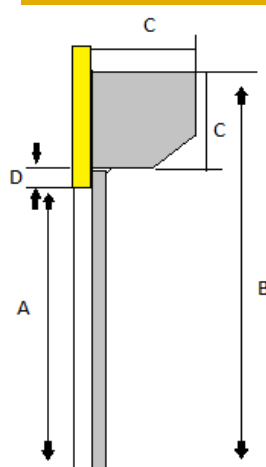
Som tillbehör kan erhållas fjärrkontroll där du med en enkel knapptryckning kan öppna rulljalousin sittandes i bilen.

## Produktinformation

### Rullgaller ALLTECH CD 77/RULLPORT

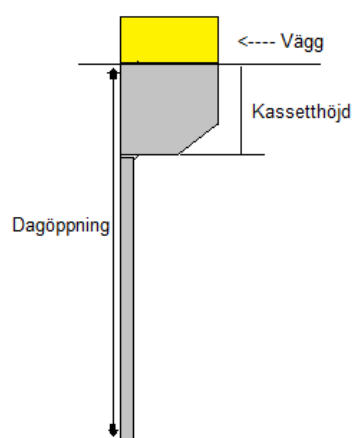
#### Teknisk information

Profilhöjd:	78 mm
Styrskena:	89 mm
Kassetstorlek:	250 300 360 mm
Maxhöjd:	4500 mm
Maxbredd:	7000 mm
Vikt jalusimatta:	5,8 kg m <sup>2</sup>
Håldimension:	Ingen



#### Bestämning av höjdmått vid väggmontage

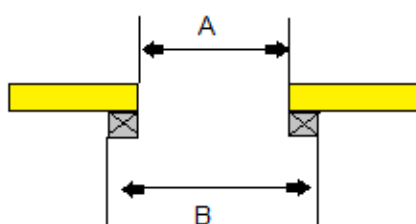
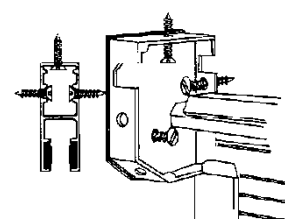
- A: Dagöppningshöjd
- B: Totalhöjd/tillverkningshöjd
- C: Kassetthöjd/bredd\*
- D: Minmått 100 mm



#### Bestämning av höjdmått vid nischmontage.

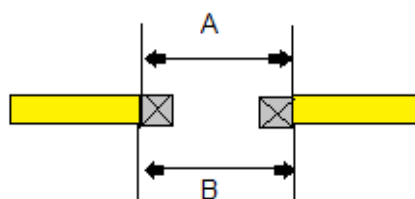
- Totalhöjd = Dagöppningshöjd
- Totalbredd = Dagöppningsbredd
- Vid nischmontage sker montage i befintlig dagöppning.
- Fördelaktigt då det inte finns plats ut på vägg.

Kassetstorlek H x B	Totalhöjd
250x 250	1900 mm
300 x 300	3000 mm
360 x 360	4500 mm



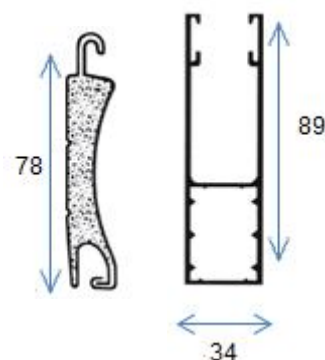
#### Väggmontage:

- A: Dagöppning
- B: Ytermått styrskena



#### Nischmontage:

- A: Dagöppning
- B: Ytermått styrskena



#### Alltech AB

Box 29 | 475 25 Hönö  
Tel: 031-967350 | Fax: 031-969595  
[www.alltechab.se](http://www.alltechab.se) | [info@alltechab.se](mailto:info@alltechab.se)

- Mer än 15 års erfarenhet av mekaniska inbrottsskydd. Hög säkerhet och kvalité