

### Rullgaller AG 80 – S



#### **RULLGALLER MED MYCKET GOD GENOMSIKT OCH HÖG SÄKERHET!**

Rullgaller med stansade lamellprofiler för mycket god genomsikt. Lameller av strängpressad aluminium som är naturanodiserade som standard. Produkten är avsedd som inbrottsskydd, stängning och avskiljning. Lämplig för butiker, entréer, skyltfönster samt butiksöppningar i gallerior och köpcentrum för ökad säkerhet.

Manövreras med tubmotor som standard med eller utan nödmanöver och styrning sker via nyckelbrytare alternativt vippbrytare. Rullgallret förses med ett kassettsystem som skyddar produkten i upprullat läge.

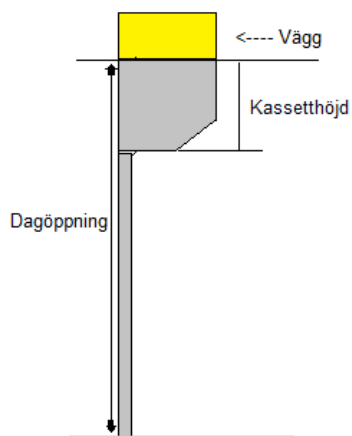
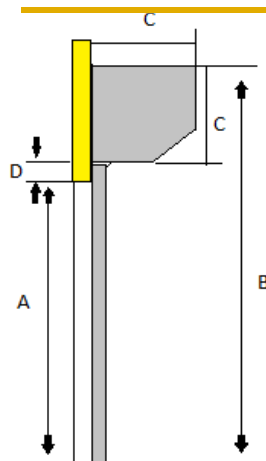
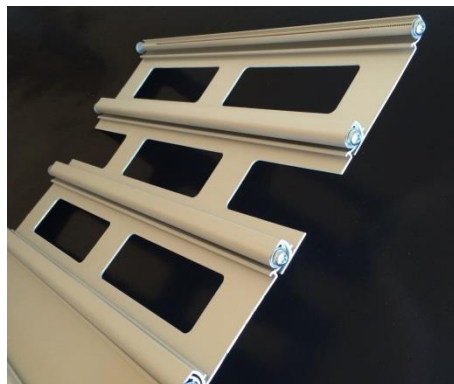
Produkten kan kompletteras med lås ASSA 411-35, låsövervakning, fallskydd samt fjärrstyrning.

# Produktinformation

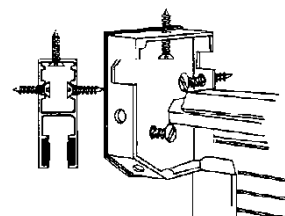
## Rullgaller AG 80 – S

### Teknisk information

Profilhöjd:	80 mm
Styrskena:	105 mm
Kassetstorlek:	250 300 360 mm
Maxhöjd:	5000 mm
Maxbredd:	7000 mm
Vikt galleratta:	7,0 kg m <sup>2</sup>
Håldimension:	40 x 120 mm



Kassetstorlek H x B	Totalhöjd
250 x 250	2400 mm
300 x 300	3600 mm
360 x 360	5000 mm

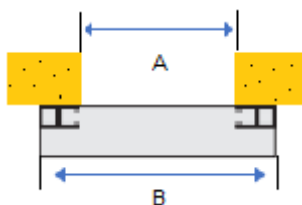


#### Bestämning av höjdmått vid väggmontage

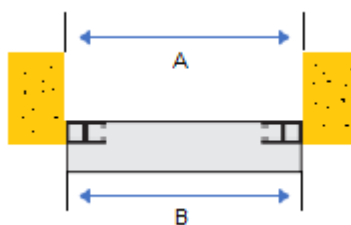
- A: Dagöppningshöjd
- B: Totalhöjd/tillverkningshöjd
- C: Kassetthöjd/bredd\*
- D: Minmått 100 mm

#### Bestämning av höjdmått vid nischmontage.

- Totalhöjd = Dagöppningshöjd
- Totalbredd = Dagöppningsbredd
- Vid nischmontage sker montage i befintlig dagöppning.
- Fördelaktigt då det inte finns plats ut på vägg.



- Väggmontage:
- A: Dagöppning
- B: Ytermått styrskena



- Nischmontage:
- A: Dagöppning
- B: Ytermått styrskena

