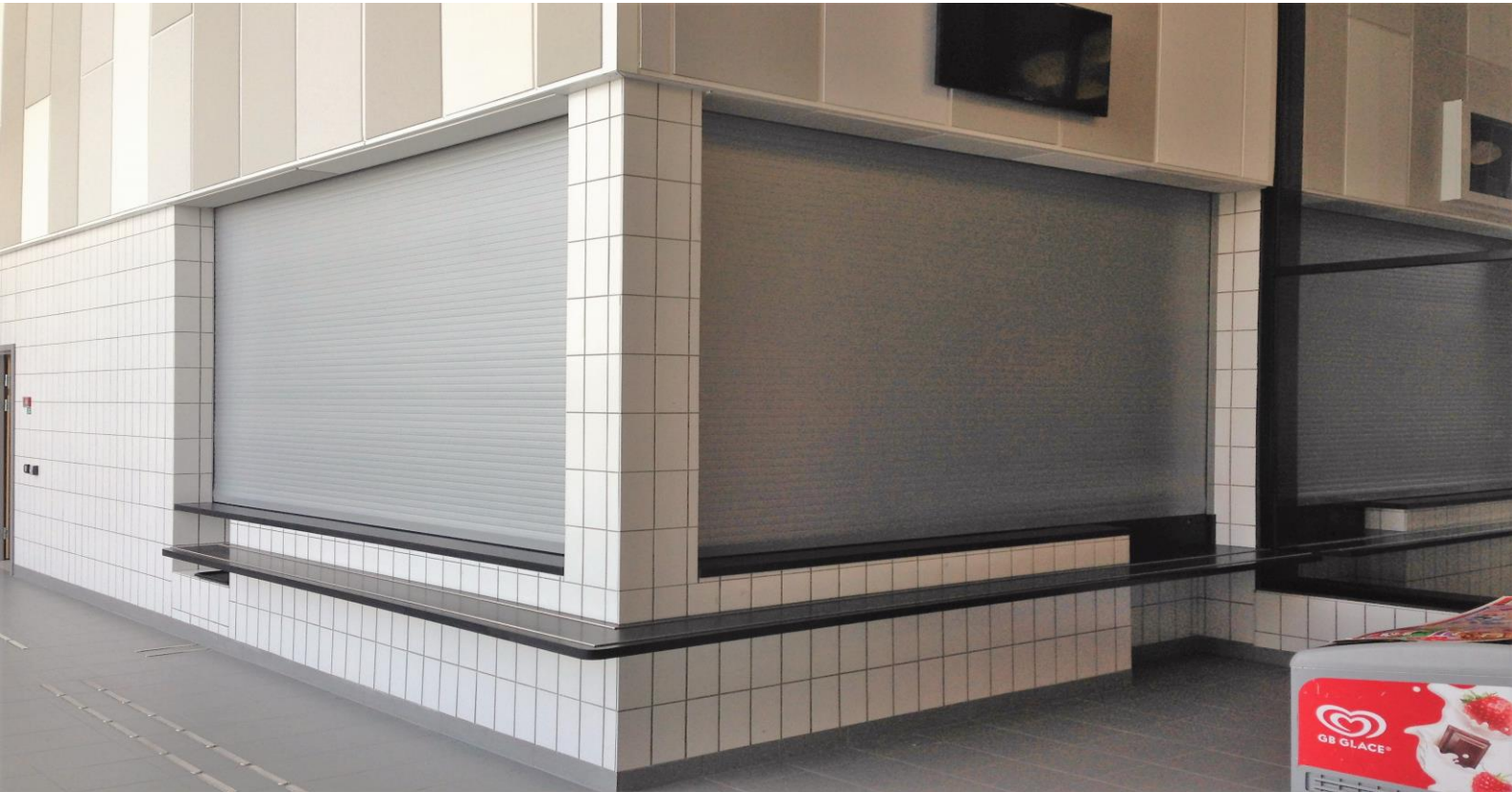


## Produktinformation

*Jalusier för serveringsdiskar och receptionsdiskar*

---



### **Jalusier för serveringsdiskar och diskinlämningar!**

---

I skolmatsalar och storkök med serveringsdiskar och diskinlämningar finns det behov av någon form av avstängning då köket inte är öppet. En vanlig och smidig lösning för detta behov är jalusier. Jalusier skärmar av mellan tillagningsköket och matsalen vilket bidrar till att personalen kan arbeta ostört innan öppning och efter stängning. Skapar även en trygghet mot eventuell oönskad intrång då personalen inte finns på plats.

Jalusierna förses med ett kassettsystem som både skyddar produkten och skapar ett starkt visuellt intryck i upprullat läge. Styrskenor är av lackad aluminium med PVC inlägg vilket ger mindre slitage och tystare gång.

Produkten manövreras som standard med tubmotor alternativt med autostoppmotor. Våra autostoppmotorer har en inbyggd stoppfunktion, vilket innebär att motorn stannar om hinder föreligger. En säkerhetsfunktion som undviker eventuella skador.

Styrning sker via nyckelbrytare alternativt våtrumsbrytare.

## Produktinformation

Jalusier för serveringsdiskar och receptionsdiskar

### De vanligaste produkterna till skolmatsalar och storkök!



#### Rulljalusi CD 150

Lameller av rullböckad aluminium som är skumfyllda för ökad isolering och stabilitet. Ej genomsikt.

#### Teknisk information!

Profilhöjd:	40 mm	
Styrskena:	53 mm	53 mm
Kassettstorlek:	165 mm	205 mm
Maxhöjd:	1600 mm	2600 mm
Maxbredd:	6000 mm	
Vikt jalusimatta:	4,0 kg m <sup>2</sup>	

#### Rulljalusi AG 80-P

Strängpressade aluminiumprofiler som är perforerade för att uppnå en god genomsikt alternativ ventilation mellan tillagningskök och matsal

#### Teknisk information!

Profilhöjd:	80 mm	
Styrskena:	105 mm	105 mm
Kassettstorlek:	250 mm	300 mm
Maxhöjd:	2400 mm	3600 mm
Maxbredd:	7000 mm	
Vikt jalusimatta:	7,0 kg m <sup>2</sup>	



#### Rulljalusi CD 200

Lameller av rullböckad aluminium som är skumfyllda för ökad isolering och stabilitet. En kraftigare profil än CD 150. Ej genomsikt.

#### Teknisk information!

Profilhöjd:	55 mm	
Styrskena:	66 mm	95 mm
Kassettstorlek:	205 mm	250 mm
Maxhöjd:	2000 mm	3000 mm
Maxbredd:	6000 mm	
Vikt jalusimatta:	5,5 kg m <sup>2</sup>	



#### Alltech AB

Box 29 | 475 25 Hönö

Tel: 031-967350 | Fax: 031-969595

[www.alltechab.se](http://www.alltechab.se) | [info@alltechab.se](mailto:info@alltechab.se)

- Mer än 20 års erfarenhet av mekaniska inbrottsskydd. Hög säkerhet och kvalitet

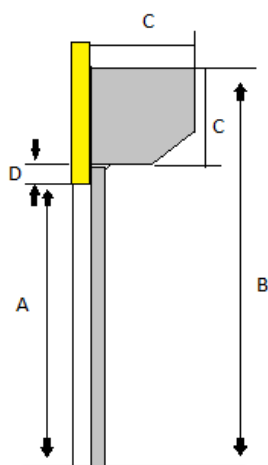
## Produktinformation

### Jalusier för serveringsdiskar och receptionsdiskar

Montage av jalusier.

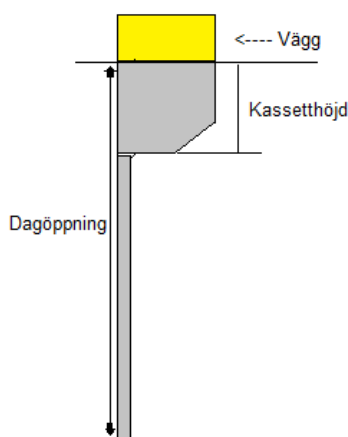
**Väggmontage:** Produkten placeras ut på vägg vilket bidrar till att maximal dagöppning erhålls. Det ska finnas infästningsmöjligheter vertikalt längst med styrskena och gavel, hela jalusins höjd. Det krävs att det finns en slät vägg för att kunna montera produkten.

**Nischmontage:** Produkten placeras i befintlig dagöppning. Fördelaktig då det inte finns plats ut på vägg. Det ska finnas infästningsmöjligheter vertikalt längst med styrskena och gavel, hela jalusins höjd. Det krävs att det finns en slät vägg för att kunna montera produkten.



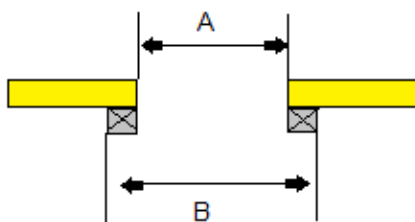
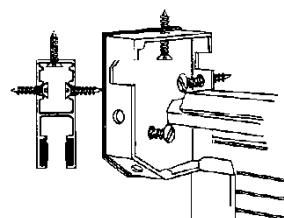
#### Bestämning av höjdmått vid väggmontage

- A: Dagöppningshöjd
- B: Totalhöjd/tillverkningshöjd
- C: Kassetthöjd/bredd
- D: Minmått 50-100 mm



#### Bestämning av höjdmått vid nischmontage.

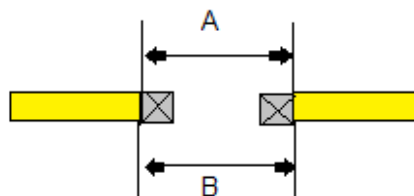
Totalhöjd = Dagöppningshöjd



#### Bestämning av breddmått vid väggmontage

- A: Dagöppningsbredd
- B: Yttermått styrskena

Totalbredd = Dagöppningsbredd + bredden av 2 st styrskenor



#### Bestämning av höjdmått vid väggmontage

- A: Dagöppningsbredd
- B: Yttermått styrskena

Totalbredd = Dagöppningsbredd

#### Alltech AB

Box 29 | 475 25 Hönö  
Tel: 031-967350 | Fax: 031-969595  
[www.alltechab.se](http://www.alltechab.se) | [info@alltechab.se](mailto:info@alltechab.se)

- Mer än 20 års erfarenhet av mekaniska inbrottsskydd. Hög säkerhet och kvalitet